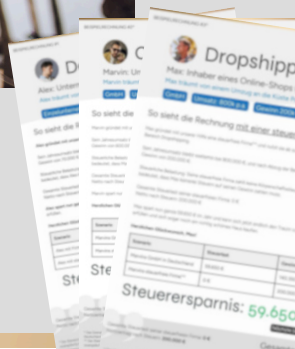




inkl. 3
Beispiel-
Rechnungen

Von 45% auf 0% Steuern in unter 14 Tagen

Erfahre wie du mithilfe deiner eigenen **steuerfreien Firma** **100%** Steuerfreiheit erlangst, ohne dafür auswandern zu müssen.



0% Steuern? Ja klar.

Steuerfrei ohne Auswanderung und Kopfschmerzen

Liebe/r Unternehmer:in,

in dieser exklusiven PDF erfährst du anhand von 3 Beispielen, wie eine steuerfreie Firma das Leben von modernen Unternehmern verändern kann.

Hier sind drei Rechenbeispiele aus der realen Geschäftswelt in Deutschland. Zu jedem Rechenbeispiel haben wir die Steuerersparnis mit einer steuerfreien Firma als Teil unseres einzigartigen Konzepts zur Gegenüberstellung errechnet.

Viel Spaß beim Lesen und ich freue mich auf Dein Feedback!



Tino Ludwig

Gründer und Geschäftsführer von Setup Dubai, der führenden Full-Service-Agentur zur Gründung von steuerfreien Firmen, unter Anderem in Dubai.



Designer Alex

Alex: Freiberufler im Bereich Grafik-Design

Als Remote-Worker träumt Alex von einer längeren Weltreise

Einzelunternehmer

Umsatz: 100k € p.a.

Gewinn: 70k € p.a.

Alex macht als Einzelunternehmer einen Jahresumsatz von 110.000 € netto. Nach Abzug der Betriebskosten bleibt ihm ein Gewinn von 70.000 €.

Errechnete progressive Einkommensteuer in Deutschland inkl. Solidaritätszuschlag:

Einkommenssteuertabelle 2023:

- Grundfreibetrag: bis 10.908 € – 0% Einkommensteuer
- Einkommen von 10.909 € bis 61.972 € – Steuerprogression von ca. 14% bis 42%
- Einkommen über 61.972 € – 42%
- Einkommen über 277.826 € – 45% (Spitzensteuersatz, in diesem Fall nicht relevant)

Berechnung für ein zu versteuerndes Einkommen von 70.000 €:

- Bis 10.908 € steuerfrei.
- Der Teil zwischen 10.909 € und 61.972 € wird progressiv besteuert (im Durchschnitt ca. 24%).
- Alles, was über 61.972 € liegt, wird mit 42% besteuert.

Für 70.000 € sieht das etwa so aus:

- Einkommen bis 61.972 €: ca. 24% Steuer → etwa 12.000 €
- Einkommen über 61.972 € (8.028 €): 42% Steuer → etwa 3.371 €

Einkommensteuer gesamt: ca. 15.371 €

Solidaritätszuschlag: 5,5% von 15.371 € = 846 €

Gesamte Steuerlast in Deutschland (Einkommensteuer + Solidaritätszuschlag):

15.371 € + 846 € = 16.217 €

Ergebnis nach Steuern in Deutschland:

- Gesamte Steuerlast: 16.217 €
- Netto nach Steuern: 70.000 € - 16.217 € = 53.783 €

Nächste Seite: Rechnung mit steuerfreier Firma →

Einkommen bis 61.972 €: ca. 24% Steuer → **etwa 12.000 €**

Einkommen über 61.972 € (8.028 €): 42% Steuer → **etwa 3.371 €**

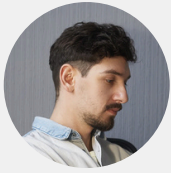
Einkommensteuer gesamt: **ca. 15.371 €**

Solidaritätszuschlag: 5,5% von 15.371 € = **846 €**

Das Szenario ist eine fiktive Beispielrechnung, die auf realen Steuersätzen basiert und so in der Realität in Deutschland durchaus Anwendung findet.

Gesamte Steuerlast p.a.

16.217 €



Designer Alex

Alex: Freiberufler im Bereich Grafik-Design

So sieht seine Rechnung mit einer steuerfreien Firma aus:

Alex gründet mit unserer Hilfe eine steuerfreie Firma* und nutzt sie ab sofort für seine Geschäftstätigkeit.

Sein Jahresumsatz bleibt weiterhin bei 110.000 €, und nach Abzug der Betriebskosten erwirtschaftet er einen Gewinn von 70.000 €.

Steuerliche Belastung: Seine steuerfreie Firma zahlt keine Einkommensteuer oder Körperschaftssteuer. Das bedeutet, dass Alex keinerlei Steuern auf seinen Gewinn zahlen muss.

Gesamte Steuerlast seiner steuerfreien Firma: 0 €

Netto nach Steuern: 70.000 €

Alex spart nun ganze 16.217 € im Jahr und kann sich jetzt endlich den Traum von einer längeren Weltreise erfüllen.

Herzlichen Glückwunsch, Alex!

Szenario	Steuerlast	Netto nach Steuern
Alex mit Firma in Deutschland	16.217 €	53.783 €
Alex mit steuerfreier Firma*	0 €	70.000 €

Steuerersparnis: 16.217 € p. a.

Nächste Seite: Beispielrechnung #2



Gesamte Steuerlast seiner steuerfreien Firma: **0 €**

Netto nach Steuern: **70.000 €**

Gesamte Steuerlast p.a.



* Der Standort der steuerfreien Firma hängt von individuellen Faktoren ab und ist nicht immer zwangsläufig in Dubai.

Das Szenario ist eine fiktive Beispielrechnung, die auf realen Steuersätzen basiert und so in der Realität in Deutschland durchaus Anwendung findet.



Coach Marvin

Marvin: Unternehmer im Bereich Business Coaching

Marvin träumt von Ruhestand mit 40

GmbH

Umsatz: 1,6 Mio p.a.

Gewinn 600k € p.a.

Marvin macht mit seiner GmbH einen Jahresumsatz von 1,6 Mio € netto. Nach Abzug der Betriebskosten bleibt ihm ein Gewinn von 600.000 €.

Errechnete Körperschaftsteuer und Gewerbesteuer in Deutschland inkl. Solidaritätszuschlag:

Die Steuerbelastung in Deutschland für eine GmbH setzt sich aus der Körperschaftsteuer, der Gewerbesteuer und dem Solidaritätszuschlag zusammen.

Körperschaftsteuer (Deutschland: 15%)

Auf den Gewinn einer GmbH wird ein pauschaler Körperschaftsteuersatz von 15% erhoben.

- Körperschaftsteuer: $600.000 \text{ €} * 15\% = 90.000 \text{ €}$

Zusätzlich zur Körperschaftsteuer wird ein Solidaritätszuschlag von 5,5% auf die Körperschaftsteuer erhoben.

- Solidaritätszuschlag: $90.000 \text{ €} * 5,5\% = 4.950 \text{ €}$

Gewerbesteuer (durchschnittlich 14% je nach Standort)

Die Gewerbesteuer variiert je nach Standort, wir nehmen hier einen durchschnittlichen Steuersatz von 14% an.

- Gewerbesteuer: $600.000 \text{ €} * 14\% = 84.000 \text{ €}$

Gesamte Steuerlast in Deutschland (Körperschaftsteuer + Solidaritätszuschlag + Gewerbesteuer):

- $90.000 \text{ €} + 4.950 \text{ €} + 84.000 \text{ €} = 178.950 \text{ €}$

Ergebnis nach Steuern in Deutschland:

Gesamte Steuerlast: 178.950 €

Gewinn nach Steuern: $600.000 \text{ €} - 178.950 \text{ €} = 421.050 \text{ €}$

Dazu dürfen wir nicht außer Acht lassen, dass die Steuerbeträge vorausgezahlt werden müssen.

Nächste Seite: Rechnung mit steuerfreier Firma



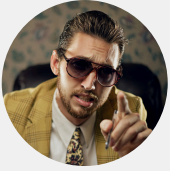
Körperschaftsteuer: $600.000 \text{ €} * 15\% \rightarrow 90.000 \text{ €}$

Solidaritätszuschlag: $90.000 \text{ €} * 5,5\% \rightarrow 4.950 \text{ €}$

Gewerbesteuer: $600.000 \text{ €} * 14\% \rightarrow 84.000 \text{ €}$

Gesamte Steuerlast p.a.

178.950 €



Coach Marvin

Marvin: Unternehmer im Bereich Business Coaching

So sieht seine Rechnung mit einer steuerfreien Firma aus:

Marvin gründet mit unserer Hilfe eine steuerfreie Firma** und nutzt sie ab sofort für seine Geschäftstätigkeit.

Sein Jahresumsatz bleibt weiterhin bei 1,6 Mio €, und nach Abzug der Betriebskosten erwirtschaftet er einen Gewinn von 600.000 €.

Steuerliche Belastung: Seine steuerfreie Firma zahlt keine Körperschaftssteuer oder Gewerbesteuer. Das bedeutet, dass Marvin keinerlei Steuern auf seinen Gewinn zahlen muss.

Gesamte Steuerlast seiner steuerfreien Firma: 0 €

Netto nach Steuern: 600.000 €

Marvin spart nun ganze 178.950 € im Jahr und kann sich jetzt endlich den Traum von Ruhestand mit 40 erfüllen.

Herzlichen Glückwunsch, Marvin!

Szenario	Steuerlast	Gewinn nach Steuern
Marvins GmbH in Deutschland	178.950 €	421.050 €
Marvins steuerfreie Firma**	0 €	600.000 €

Steuerersparnis: 178.950 € p. a.

Nächste Seite: Beispielrechnung #3



Gesamte Steuerlast seiner steuerfreien Firma: **0 €**

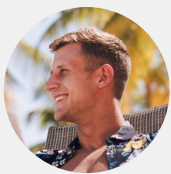
Nettoertrag nach Steuern: **600.000 €**

Gesamte Steuerlast p.a.



* Das Szenario ist eine fiktive Beispielrechnung, die auf realen Steuersätzen basiert und so in der Realität in Deutschland durchaus Anwendung findet.

** Der Standort der steuerfreien Firma hängt von individuellen Faktoren ab und ist nicht immer zwangsläufig in Dubai.



Dropshipper Max

Max: Inhaber eines Online-Shops (Dropshipping)

Max träumt von einem Umzug an die Küste Portugals

GmbH

Umsatz: 800k p.a.

Gewinn 200k € p.a.

Max macht mit seiner GmbH im Bereich Dropshipping einen Jahresumsatz von 800.000 € netto. Nach Abzug der Betriebskosten bleibt ihm ein Gewinn von 200.000 €.

Errechnete Körperschaftssteuer und Gewerbesteuer in Deutschland inkl. Solidaritätszuschlag:

Die Steuerbelastung in Deutschland für eine GmbH setzt sich aus der Körperschaftssteuer, der Gewerbesteuer und dem Solidaritätszuschlag zusammen.

Körperschaftssteuer (Deutschland: 15%)

Auf den Gewinn einer GmbH wird ein pauschaler Körperschaftssteuersatz von 15% erhoben.

- Körperschaftssteuer: $200.000 \text{ €} * 15\% = 30.000 \text{ €}$

Zusätzlich zur Körperschaftssteuer wird ein Solidaritätszuschlag von 5,5% auf die Körperschaftssteuer erhoben.

- Solidaritätszuschlag: $30.000 \text{ €} * 5,5\% = 1.650 \text{ €}$

Gewerbesteuer (durchschnittlich 14% je nach Standort)

Die Gewerbesteuer variiert je nach Standort, wir nehmen hier einen durchschnittlichen Steuersatz von 14% an.

- Gewerbesteuer: $200.000 \text{ €} * 14\% = 28.000 \text{ €}$

Gesamte Steuerlast in Deutschland (Körperschaftssteuer + Solidaritätszuschlag + Gewerbesteuer):

$30.000 \text{ €} + 1.650 \text{ €} + 28.000 \text{ €} = 59.650 \text{ €}$

Ergebnis nach Steuern in Deutschland:

- Gesamte Steuerlast: 59.650 €
- Gewinn nach Steuern: $200.000 \text{ €} - 59.650 \text{ €} = 140.350 \text{ €}$

Dazu dürfen wir nicht außer Acht lassen, dass die Steuerbeträge vorausgezahlt werden müssen.

Nächste Seite: Rechnung mit steuerfreier Firma



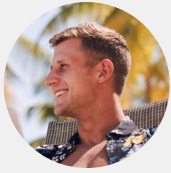
Körperschaftssteuer: $200.000 \text{ €} * 15\% \rightarrow 30.000 \text{ €}$

Solidaritätszuschlag: $30.000 \text{ €} * 5,5\% \rightarrow 1.650 \text{ €}$

Gewerbesteuer: $200.000 \text{ €} * 14\% \rightarrow 28.000 \text{ €}$

Gesamte Steuerlast p.a.

59.650 €



Dropshipper Max

Max: Inhaber eines Online-Shops (Dropshipping)

So sieht seine Rechnung mit einer steuerfreien Firma aus:

Max gründet mit unserer Hilfe eine steuerfreie Firma* und nutzt sie ab sofort für seine Geschäftstätigkeit im Bereich Dropshipping.

Sein Jahresumsatz bleibt weiterhin bei 800.000 €, und nach Abzug der Betriebskosten erwirtschaftet er einen Gewinn von 200.000 €.

Steuerliche Belastung: Seine steuerfreie Firma zahlt keine Körperschaftssteuer oder Gewerbesteuer. Das bedeutet, dass Max keinerlei Steuern auf seinen Gewinn zahlen muss.

Gesamte Steuerlast seiner steuerfreien Firma: 0 €

Netto nach Steuern: 200.000 €

Max spart nun ganze 59.650 € im Jahr und kann sich jetzt endlich den Traum von dem Umzug nach Portugal erfüllen und sich sogar noch ein richtig schönes Haus kaufen.

Herzlichen Glückwunsch, Max!

Szenario	Steuerlast	Gewinn nach Steuern
Max mit GmbH in Deutschland	59.650 €	140.350 €
Max mit steuerfreier Firma**	0 €	200.000 €

Steuerersparnis: 59.650 € p. a.

Nächste Seite: Wer wir sind



Gesamte Steuerlast seiner steuerfreien Firma: 0 €

Nettoertrag nach Steuern: 200.000 €

Gesamte Steuerlast p.a.



* Der Standort der steuerfreien Firma hängt von individuellen Faktoren ab und ist nicht immer zwangsläufig in Dubai.

Das Szenario ist eine fiktive Beispielrechnung, die auf realen Steuersätzen basiert und so in der Realität in Deutschland durchaus Anwendung findet.

Hallo, ich bin Tino

Gründer und Geschäftsführer von Setup Dubai

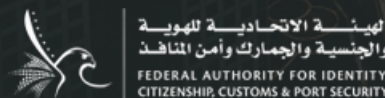
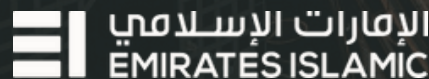
Mein Team und ich helfen Unternehmern dabei, die Steuerfreiheit zu erlangen, ohne auswandern zu müssen, indem wir rundum sorglos ihre steuerfreie Firma gründen.

So haben wir innerhalb der letzten 11 Jahren das Leben von mehr als 3.648 Unternehmer:innen durch individuelle Firmenkonzeppte zum Positiven verändert.



- ✓ Full-Service-Agentur
- ✓ Nr. 1 Agentur der IFZA
- ✓ 3648+ Erfolgsgeschichten
- ✓ Geld-zurück-Garantie

Wir sind Business Partner von:



bekannt aus:



DER SPIEGEL



taff

3648+ Unternehmer

vertrauen uns seit insgesamt über 11 Jahren:



Wir gründen Deine legale steuerfreie Firma für einmalig

nur 3499,- €

➔ Erfolg oder Geld zurück

**Jetzt kostenfrei
beraten lassen**